



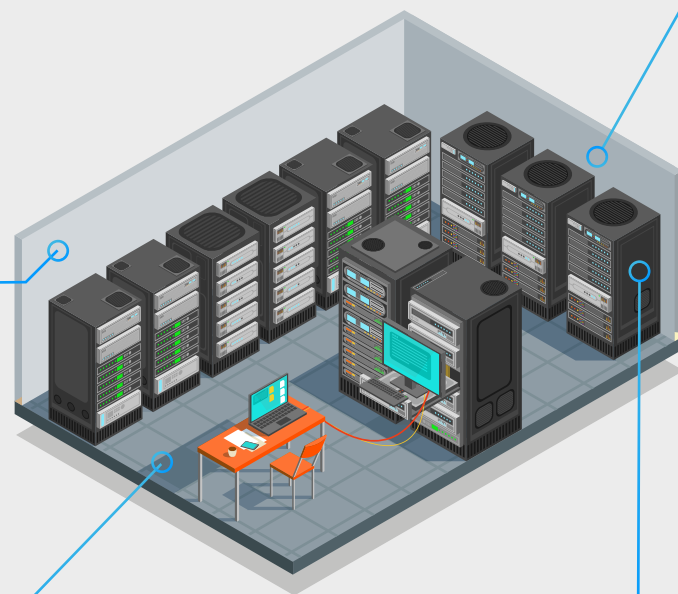
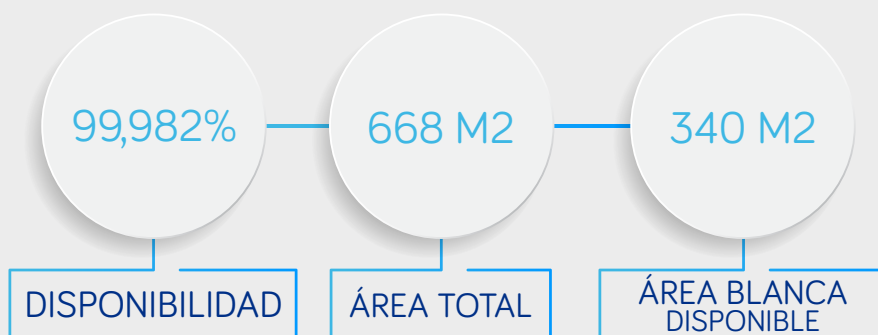
INTERNEXA

# Datacenter

Datacenter certificado TIER III en diseño y construcción por el Uptime Institute que garantiza la operación confiable, segura sin interrupciones o degradación de sus servicios.



COLOMBIA



### ESPACIO

- Modalidades: Full Rack, 1/2 Rack, 1/3 Rack, 1/4 Rack.
- Racks para servidores y equipos de Telecomunicaciones.
- Posibilidad de jaulas a partir de 10 Racks.
- Soporte de 1,2 toneladas por Rack.



### REFRIGERACIÓN

- 180 TR (toneladas de refrigeración).
- Tres (3) unidades Chiller.
- Seis (6) unidades de enfriamiento por agua (CRAH) en configuración redundante n+1.
- Sistema de enfriamiento en modelo Free Cooling para maximizar el PUE (Power Usage Effectiveness).



### ENERGÍA

- Dos (2) transformadores de 1,5 MVA y netos de 1,2 MW.
- Celda de sincronismo para los generadores con doble computadora PWM en configuración redundante n+1.
- Doble sistema de UPS (A+B) de 510 KVA en configuración redundante 1+1.
- Tres (3) generadores de 10 MW cada uno en configuración redundante 2+1.
- Subestación eléctrica redundante n+1.



### DETECCIÓN Y EXTINCIÓN

- Sistema de detección conforme a normas internacionales.
- Extinción de incendio en área blanca con agente NOVEC 1230.



### FACILIDADES PARA LOS CLIENTES

- Sala de crisis.
- Sala de alistamiento.
- Bodega temporal para equipos.
- Cuarto de llegada de equipos.
- Ascensor de carga.



### SEGURIDAD FÍSICA

- Tres (3) puntos de control de acceso.
- Acceso al parque industrial.
- Acceso a la copropiedad.
- Acceso al Datacenter mediante validación de dispositivo biométrico, código y por tarjeta.



### CONECTIVIDAD

- Acceso al ecosistema de conectividad e IP de InterNexa:
  - › Más de 600 AS conectados para intercambio de tráfico.
  - › Más de 200 ciudades.
  - › Más de 1000 edificios conectados.
- Redundancia de acceso en fibra óptica.
- Conectividad anillada a la red InterNexa.
- Conectividad integrada a las cabezas de cable submarinos.



## INTERCONEXIÓN

- Cross conexiones ópticas y eléctricas.
- Posibilidad de ingresar fibras propias.
- Acercamiento neutral.



## MANOS REMOTAS

- Personal para ejecutar actividades básicas y avanzadas.
- Tiempos de respuesta que se ajusta a sus necesidades.
- Modelos comerciales por demanda y disponibilidad de reserva.

